

# プロジェクトスケジュール表

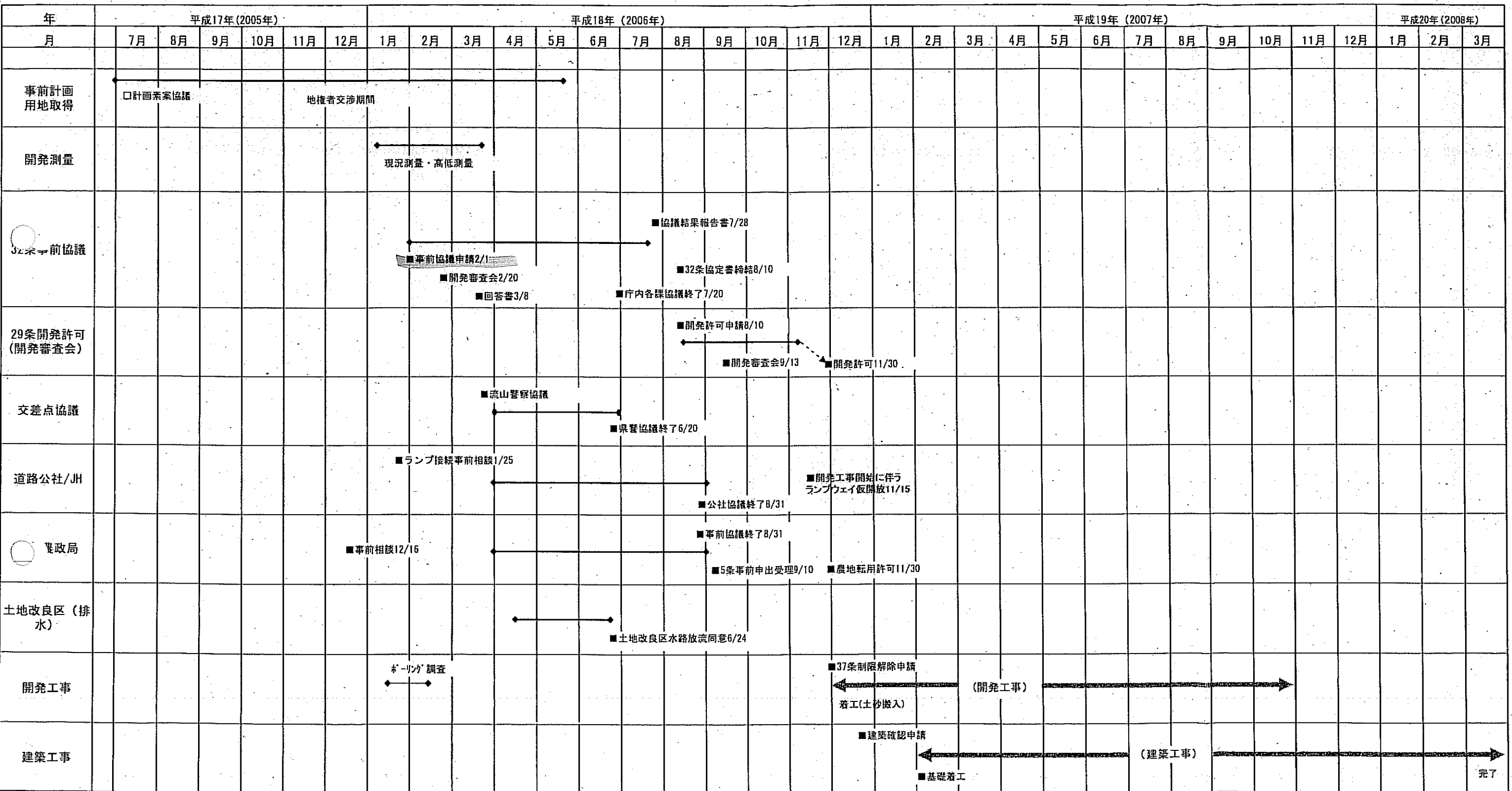
作成日 : 2006.8.1

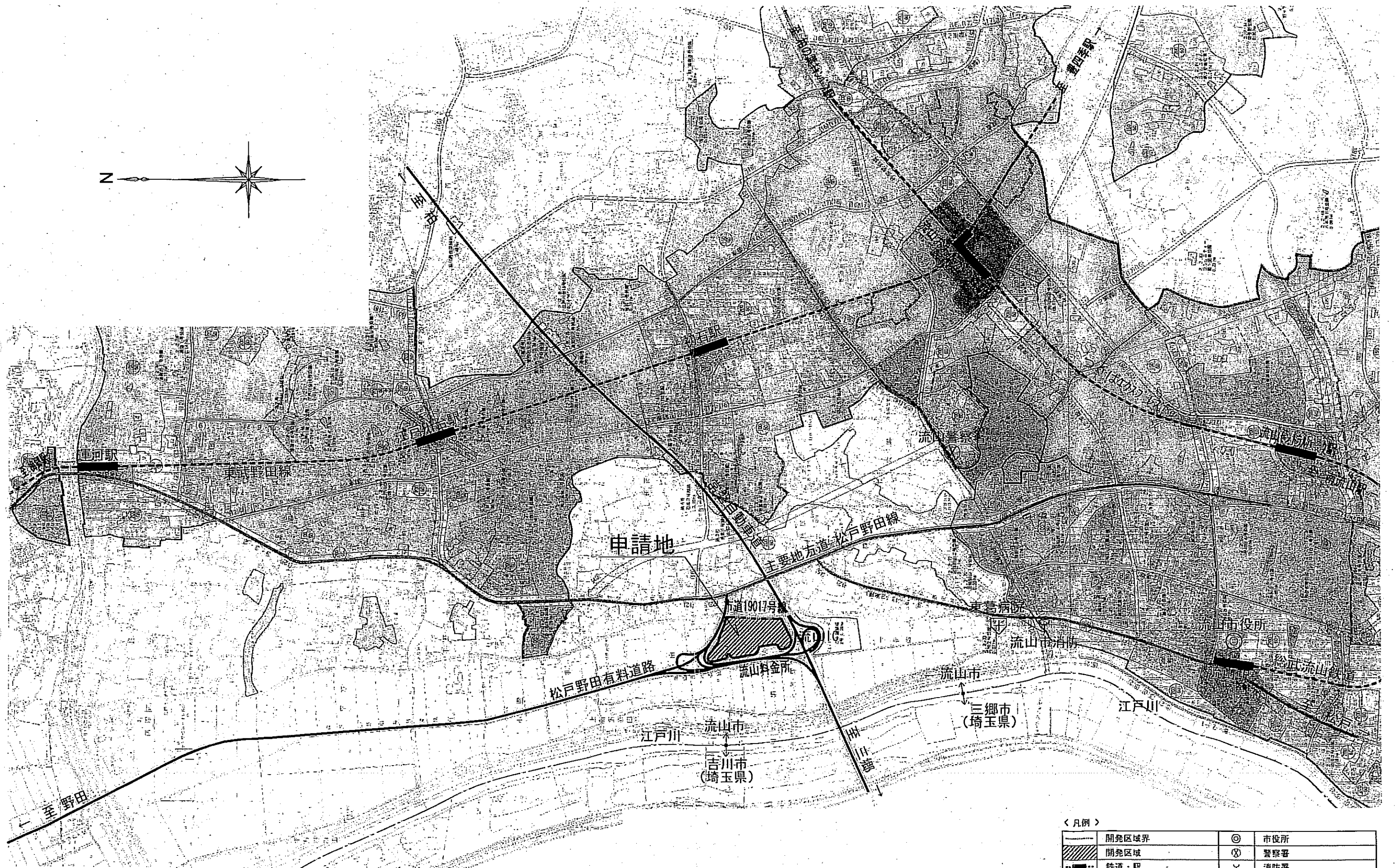
流山|中心部物流センター開発

開発事業主 : (有)流山ロジスティック

設計 : グローバルブランド(有)・FPアート総合設計

施工 : 鹿島建設(株)東京支店

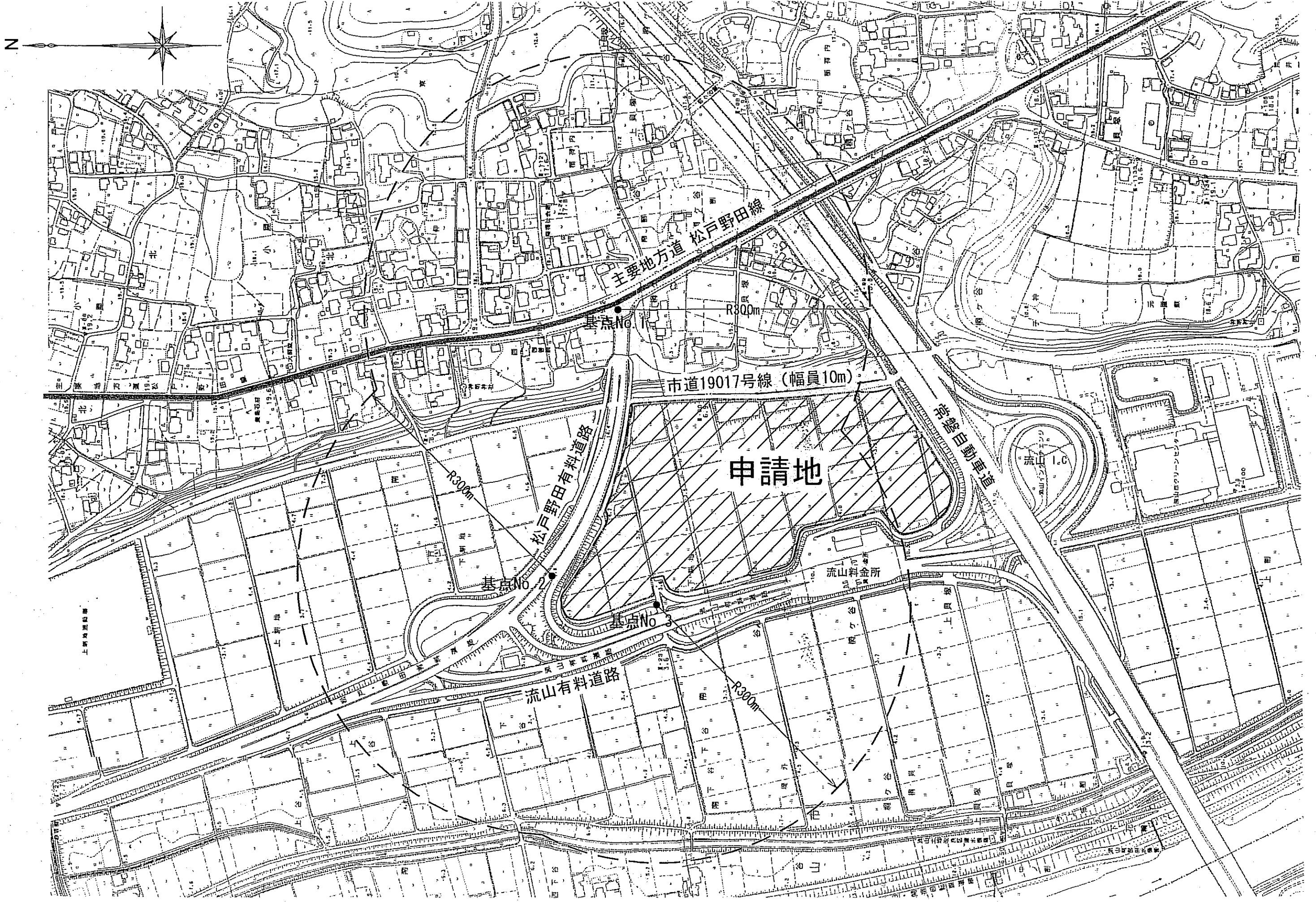




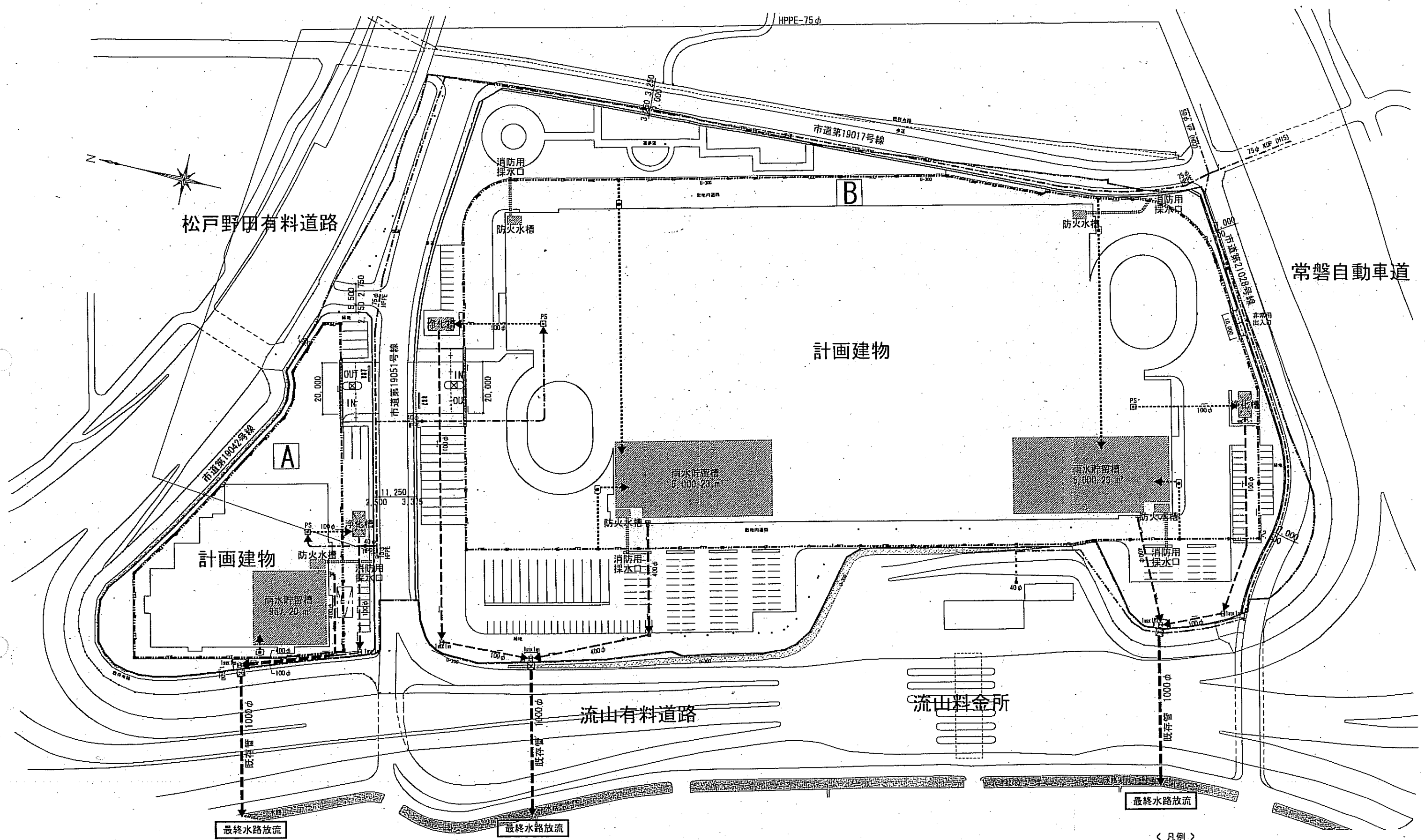
< 凡例 >

	開発区域界		市役所
	開発区域		警察署
	鉄道・駅		消防署
	市道		病院
	県道		
	有料道路		

位置図 縮尺：1/20,000



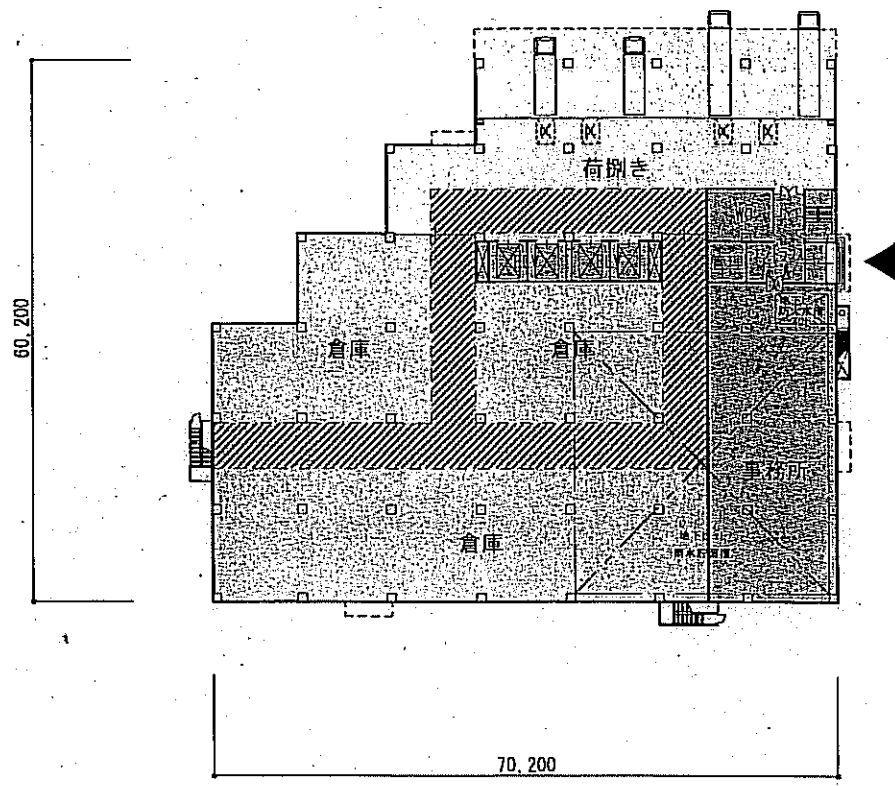
区域図 縮尺：1/4,000



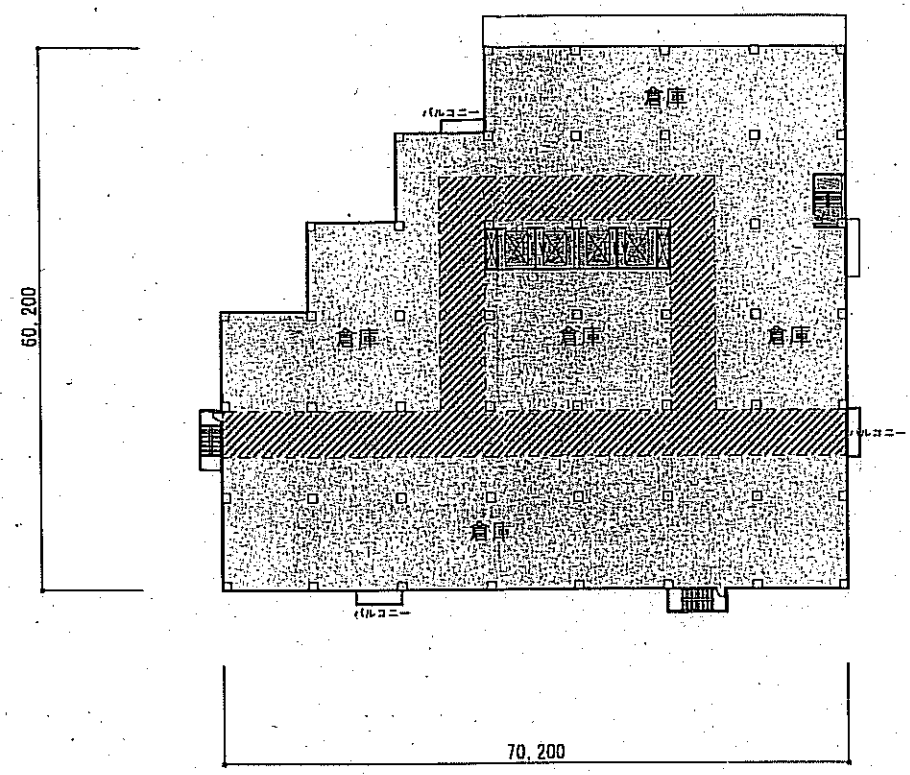
< 凡例 >

-----	開発区域界	(全体: 74,522.13㎡)
- - - -	敷地境界	
▨	雨水貯留槽	
▩	浄化槽	
▧	防火水槽	
— HPPE 40, 75 φ —	給水管	( — 既存管: KDP 75 φ )

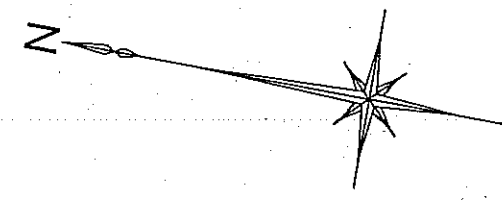
給排水計画平面図 縮尺: 1/1,400



1階平面図

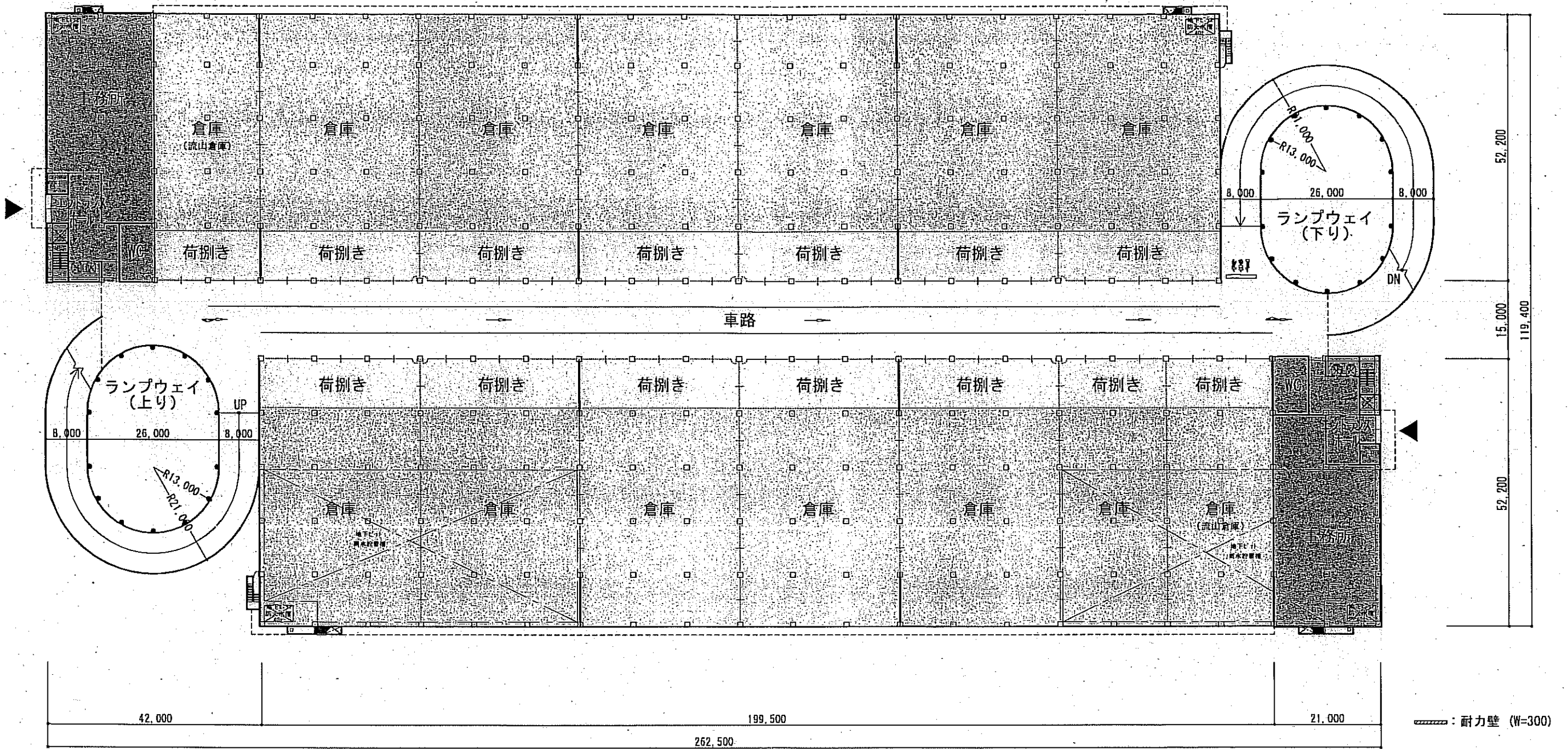


2~5階平面図



■ A敷地 建物概要

面積表	a. 容積対象床面積				b. 容積対象外床面積			合計
	① 倉庫	② 荷捌き	③ 事務所・共用	計	④ 車路	⑤ 庇・外階段	計	
PHF			150.00 m <sup>2</sup>	150.00 m <sup>2</sup>				150.00 m <sup>2</sup>
2~5F	3,529.70 m <sup>2</sup>		114.25 m <sup>2</sup>	3,643.95 m <sup>2</sup>		55.51 m <sup>2</sup>	55.51 m <sup>2</sup>	3,699.46 m <sup>2</sup>
1F	2,048.61 m <sup>2</sup>	903.04 m <sup>2</sup>	748.45 m <sup>2</sup>	3,700.10 m <sup>2</sup>		32.50 m <sup>2</sup>	32.50 m <sup>2</sup>	3,732.60 m <sup>2</sup>
合計	16,167.41 m <sup>2</sup>	903.04 m <sup>2</sup>	1,355.45 m <sup>2</sup>	18,425.90 m <sup>2</sup>		254.54 m <sup>2</sup>	254.54 m <sup>2</sup>	18,680.44 m <sup>2</sup>
事業用地面積	: 9,243.87 m <sup>2</sup>			建築率	: 40.99 % < 60% ... OK			
建築面積	: 3,789.21 m <sup>2</sup>			容積率	: 199.33 % < 200% ... OK			
容積対象床面積 (①+②+③)	: 18,425.90 m <sup>2</sup>							
延床面積 (①+②+③+④)	: 18,425.90 m <sup>2</sup>							
施工床面積 (①+②+③+④+⑤)	: 18,680.44 m <sup>2</sup>							

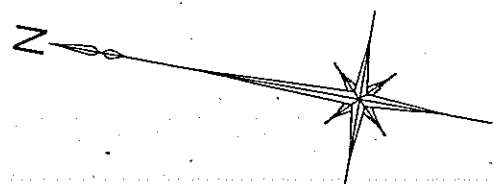
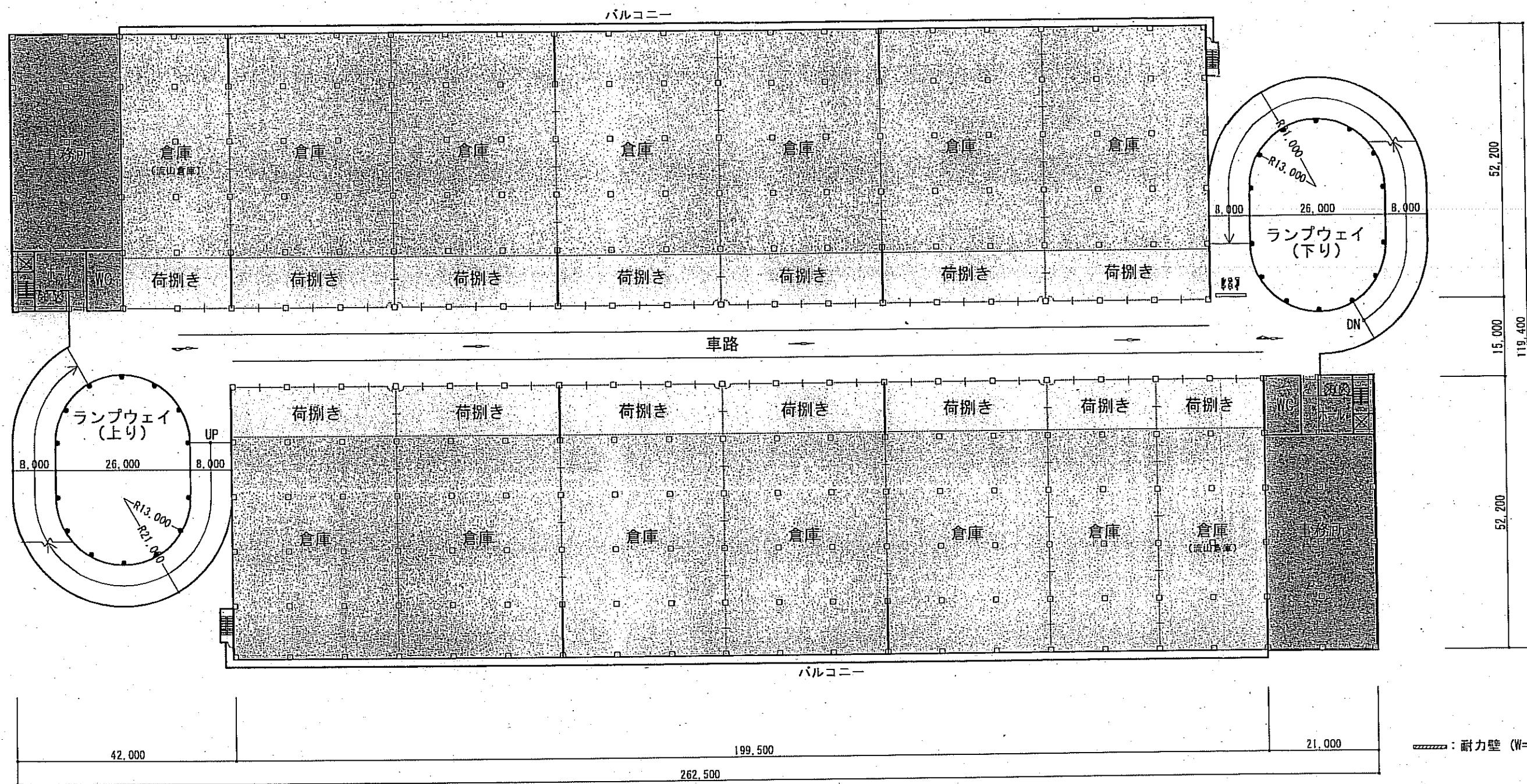


■ B敷地 建物概要

面積表	a. 容積対象床面積				b. 容積対象外床面積			合計
	① 倉庫	② 荷捌き	③ 事務所・共用	計	④ 車路	⑤ n・n-・外階段	計	
PHF			315 m <sup>2</sup>	315 m <sup>2</sup>				315 m <sup>2</sup>
2~5F	17,519.81 m <sup>2</sup>	3,897.84 m <sup>2</sup>	2,209.20 m <sup>2</sup>	23,626.85 m <sup>2</sup>	5,315.70 m <sup>2</sup>	662.29 m <sup>2</sup>	5,977.99 m <sup>2</sup>	29,604.84 m <sup>2</sup>
1F	17,519.81 m <sup>2</sup>	3,897.84 m <sup>2</sup>	2,209.20 m <sup>2</sup>	23,626.85 m <sup>2</sup>	5,315.70 m <sup>2</sup>	32.50 m <sup>2</sup>	5,348.20 m <sup>2</sup>	28,975.05 m <sup>2</sup>
合計	87,599.05 m <sup>2</sup>	19,489.20 m <sup>2</sup>	11,361.00 m <sup>2</sup>	118,449.25 m <sup>2</sup>	26,578.50 m <sup>2</sup>	2,681.66 m <sup>2</sup>	29,260.16 m <sup>2</sup>	147,709.41 m <sup>2</sup>
事業用地面積	: 59,233.33 m <sup>2</sup>			建築率	: 49.38 % < 60% ... OK			
建築面積	: 29,255.31 m <sup>2</sup>			容積率	: 199.97 % < 200% ... OK			
容積対象床面積 (①+②+③)	: 118,449.25 m <sup>2</sup>							
延床面積 (①+②+③+④)	: 145,027.75 m <sup>2</sup>							
施工床面積 (①+②+③+④+⑤)	: 147,709.41 m <sup>2</sup>							

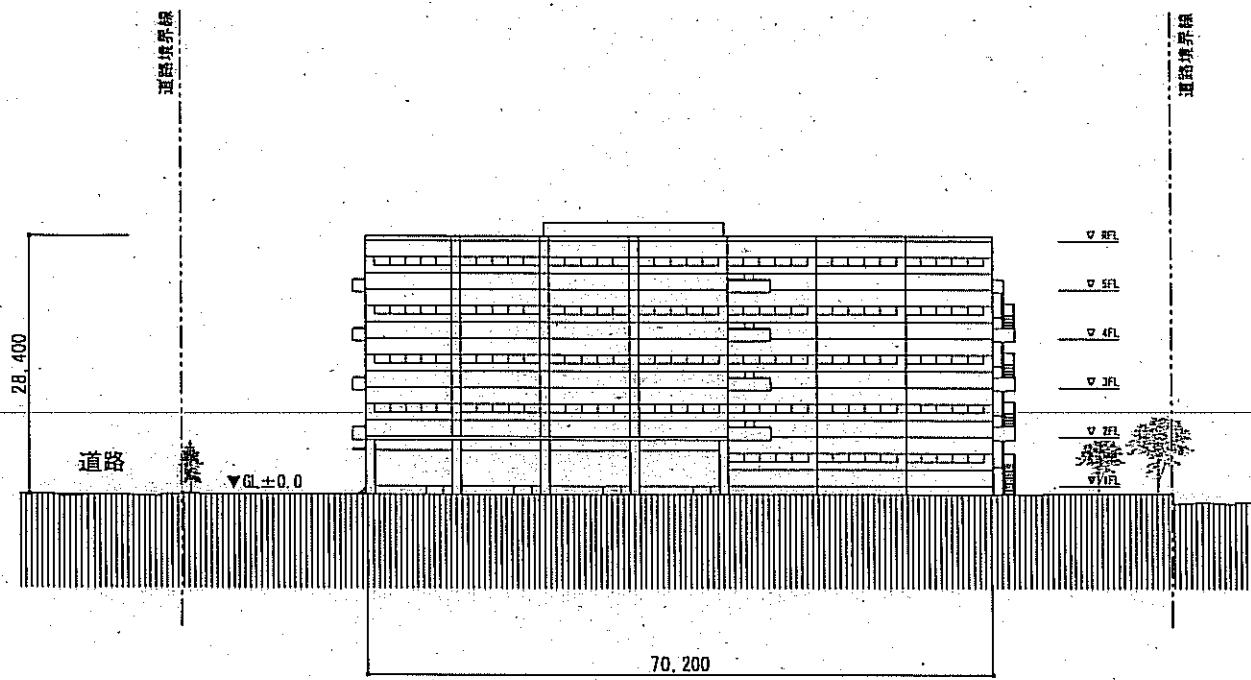
建物平面図 (B敷地 / 1階)

縮尺 : 1/850

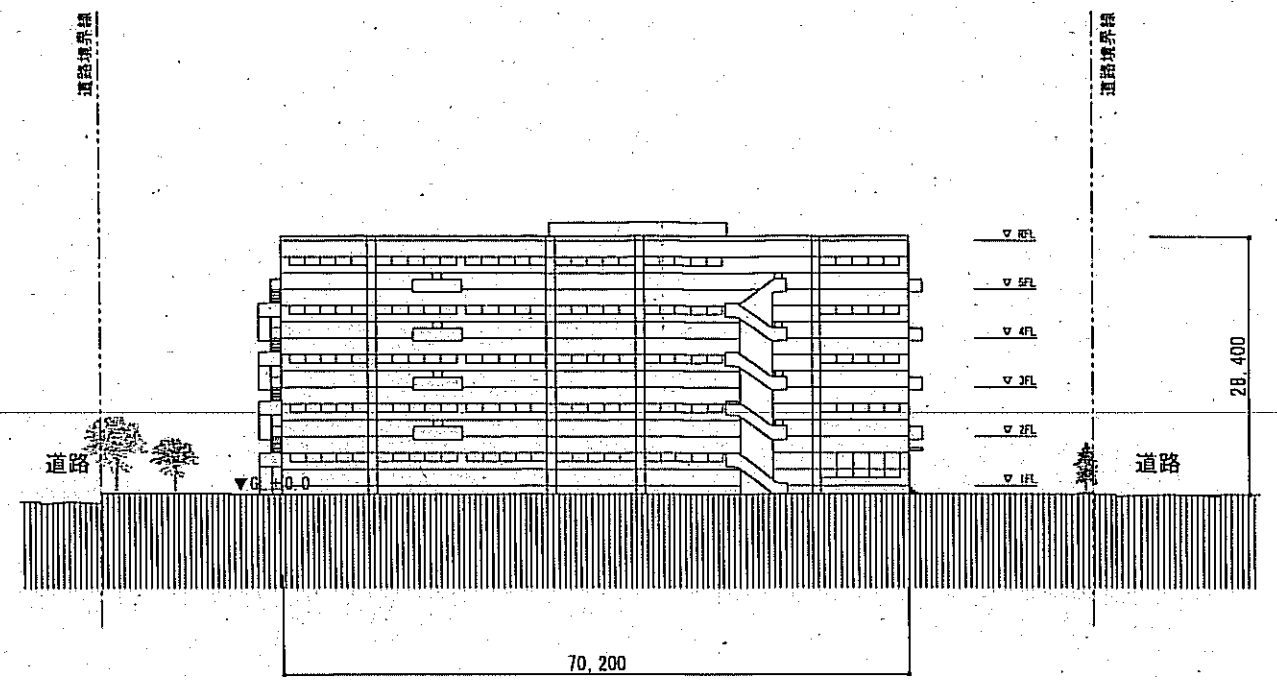


建物平面図 (B敷地 / 2~5階)

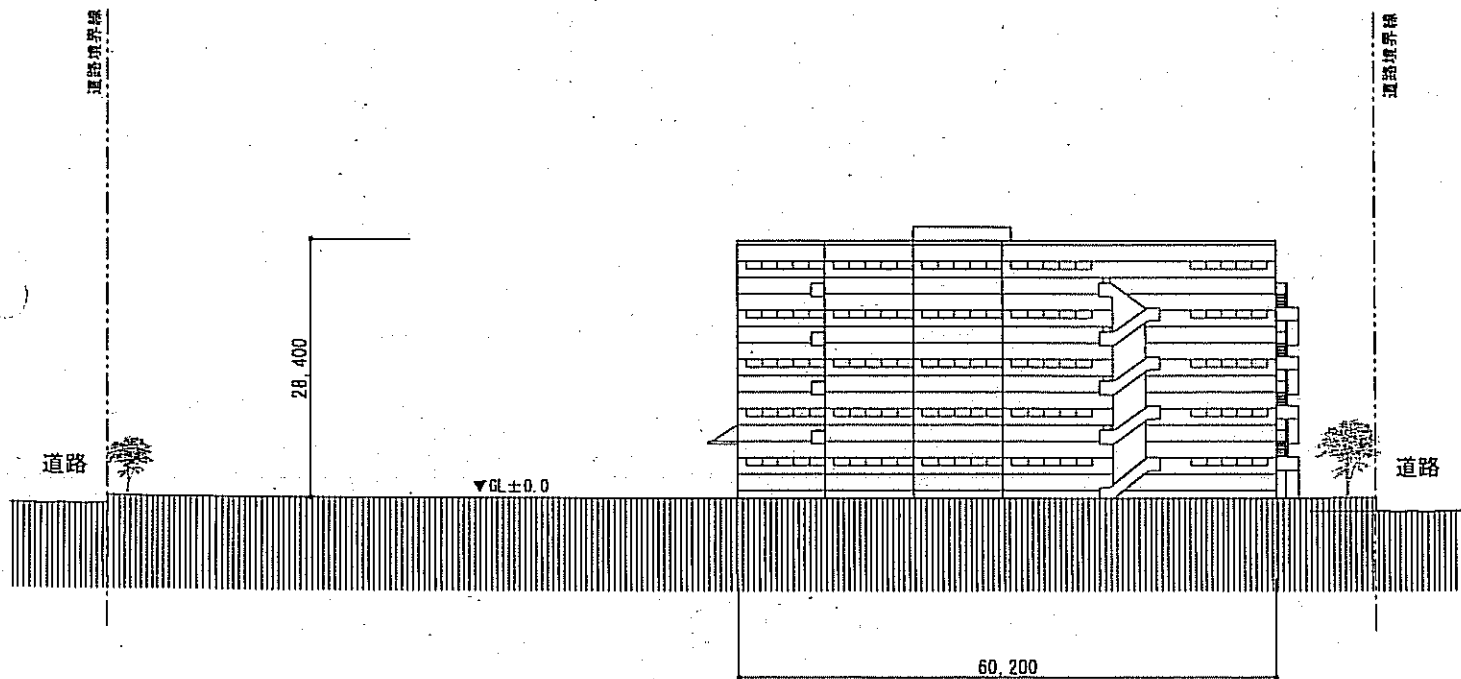
縮尺 : 1/850



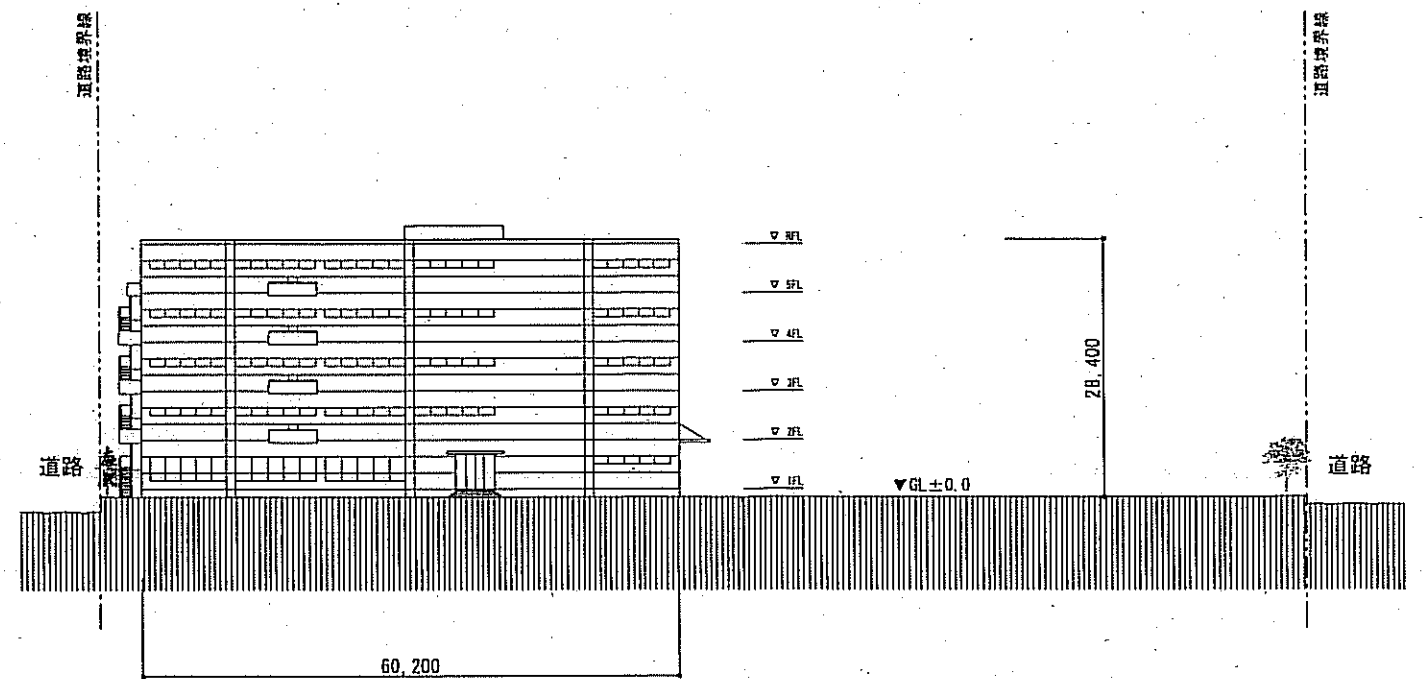
東側立面图



西側立面图

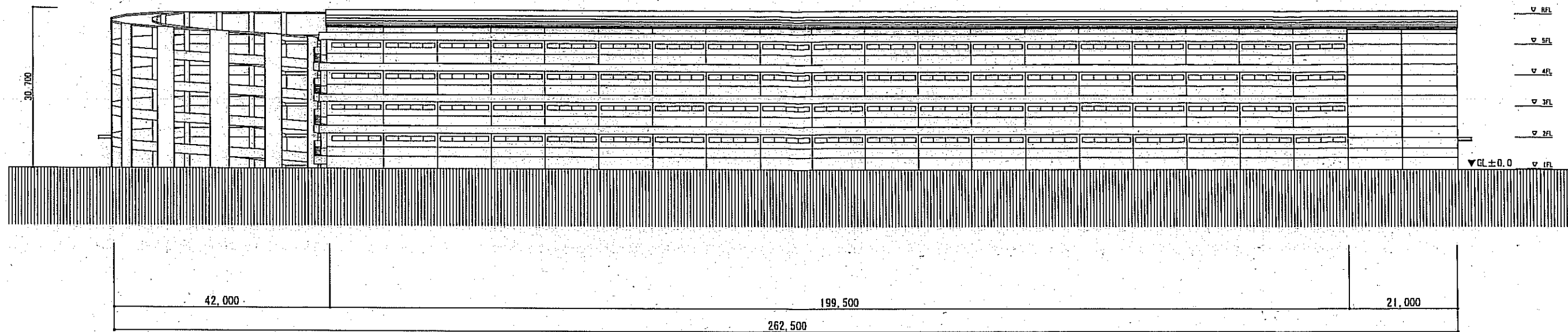


北側立面图

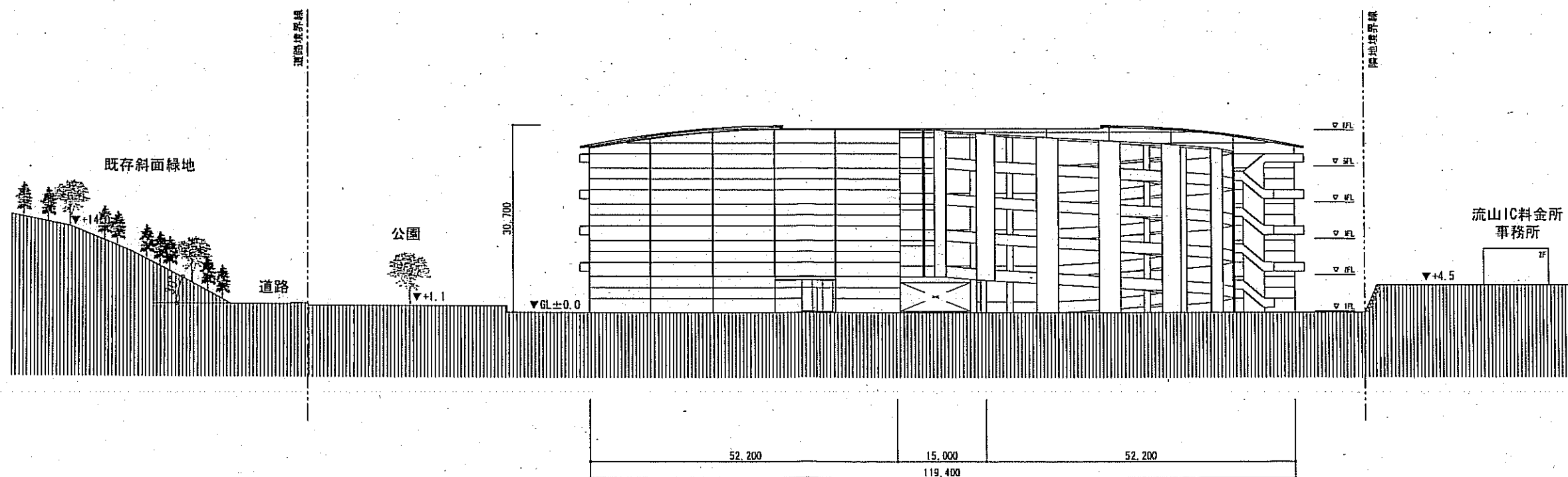


南側立面图





西側立面図



北側立面図